

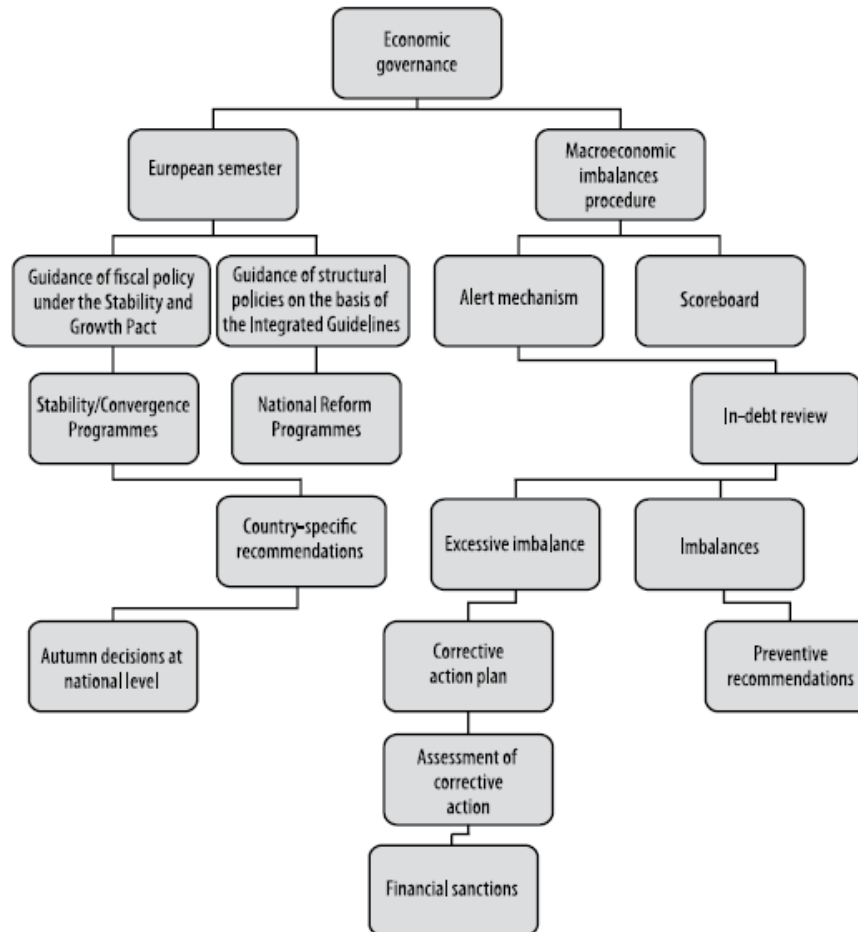
CONFERINTA
“ROMANIA IN TABLOUL DE BORD EUROPEAN”
13 MAI 2013

POATE TABLOUL DE BORD AJUTA LA PREVENIREA VIITOAREI CRIZE?

Dr. Aurelian DOCHIA



TABLOUL DE BORD IN STRUCTURA GUVERNANTEI ECONOMICE EUROPENE



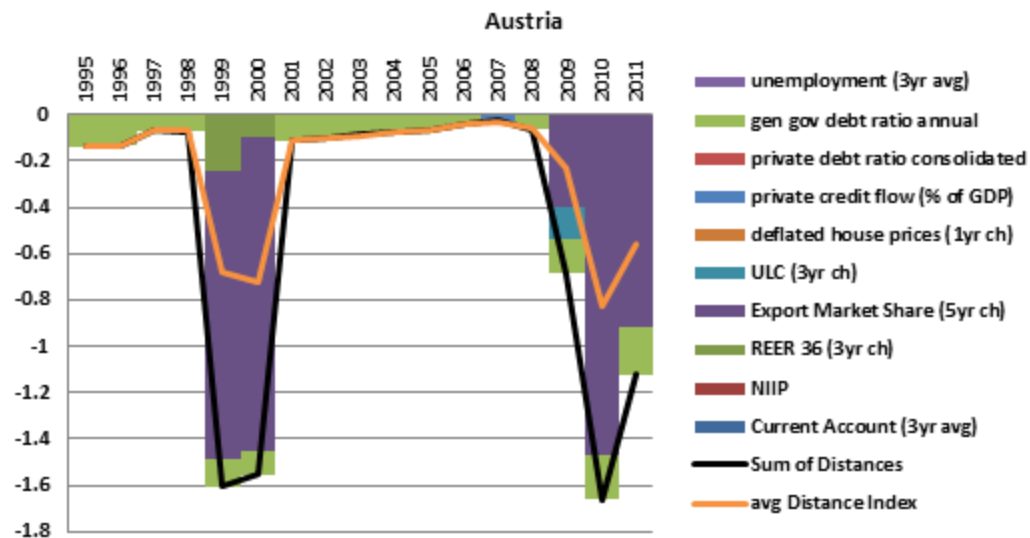
PROCEDURA DEZECHILIBRELOR MACROECONOMICE

- ▶ Procedura Dezechilibrelor Macroeconomice este un mecanism de supraveghere care urmareste sa previna si sa corecteze dezechilibrele macroeconomice in UE.
- ▶ Se bazeaza pe un sistem de alerta care foloseste un tablou de indicatori (scoreboard) si analize de profunzime, reguli mai stricte sub forma Procedurii Dezechilibrelor Excesive si o aplicare ce include sanctiuni financiare pentru membrii care nu respecta recomandarile.
- ▶ Primele analize de profunzime au fost finalizare in 2012 pentru un numar de 12 tari.

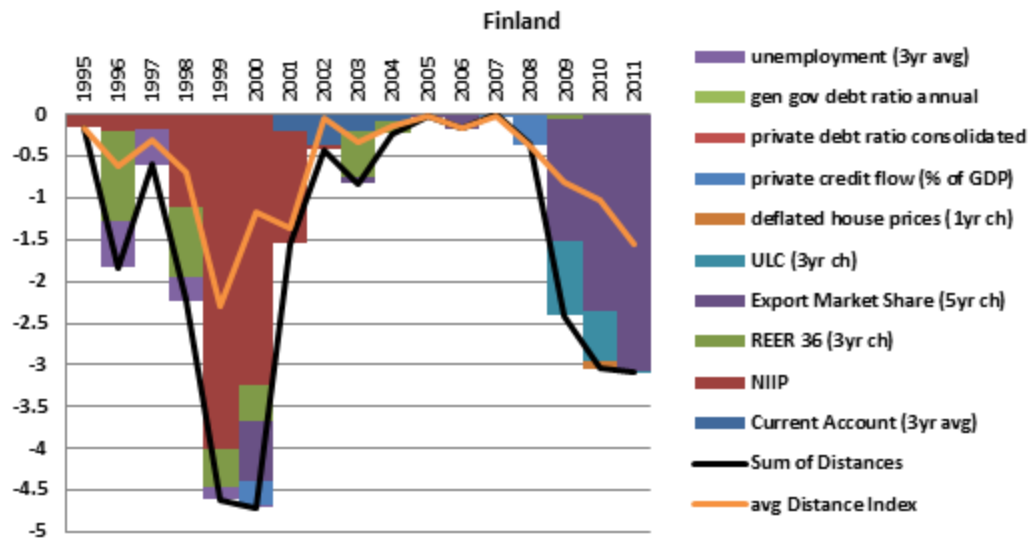
O IMAGINE DE SINTEZA

- ▶ Un numar de 11 indicatori urmaresc tendintele economiei: deficite, somaj, competitivitate externa, preturile activelor, dinamica sectorului financiar.
- ▶ Pentru fiecare indicator se stabilesc praguri de alerta – pentru unii indicatori acestea sunt diferite pe membri si nemembri ai zonei euro.
- ▶ O imagine grafica sintetica asupra pozitiei unei tari poate fi obtinuta prin calcularea nivelului cu care sunt depasite pragurile de alerta.(v. Elisa-Parisi Capone – Economonitor)

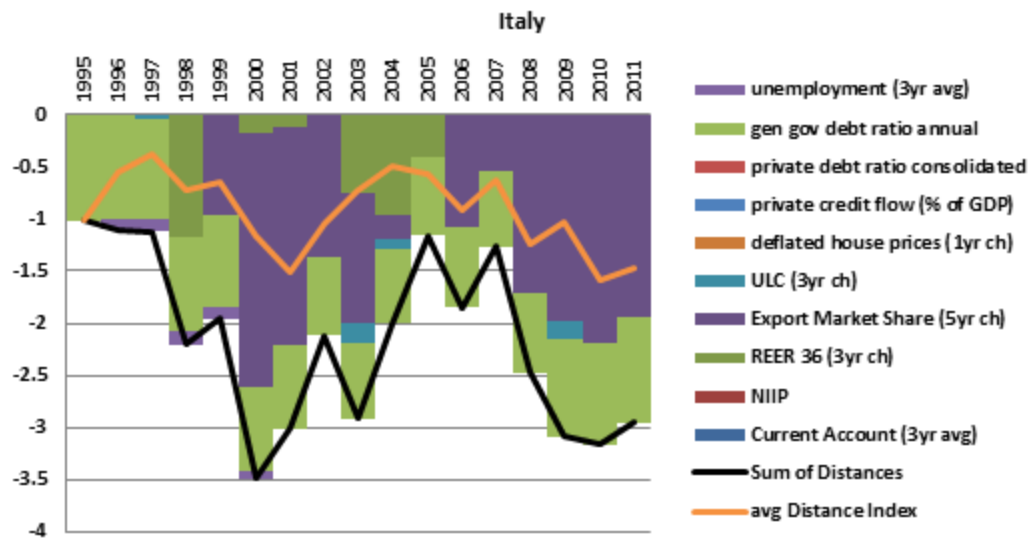
AUSTRIA – SPECTRELE REVIN



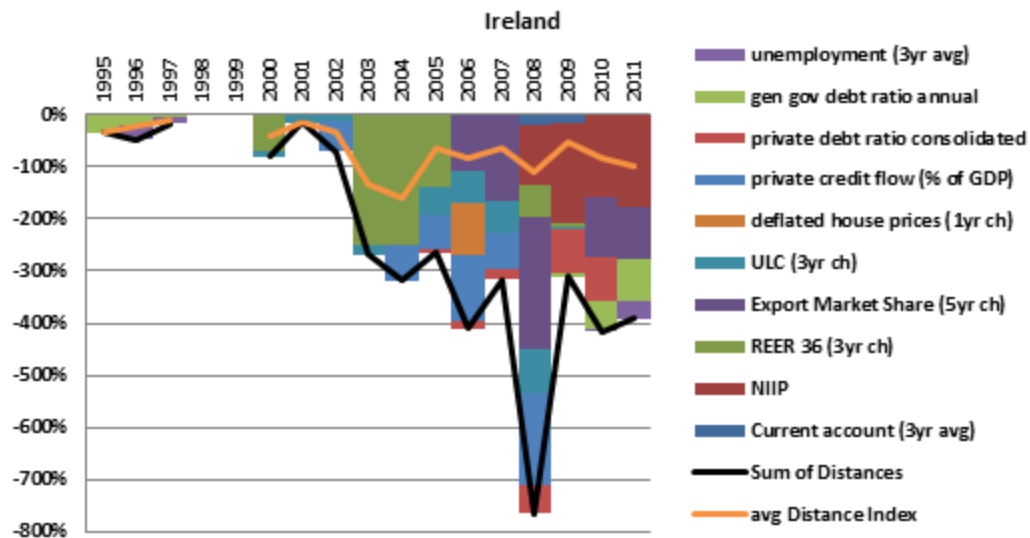
FINLANDA – O SURPRIZA NEPLACUTA



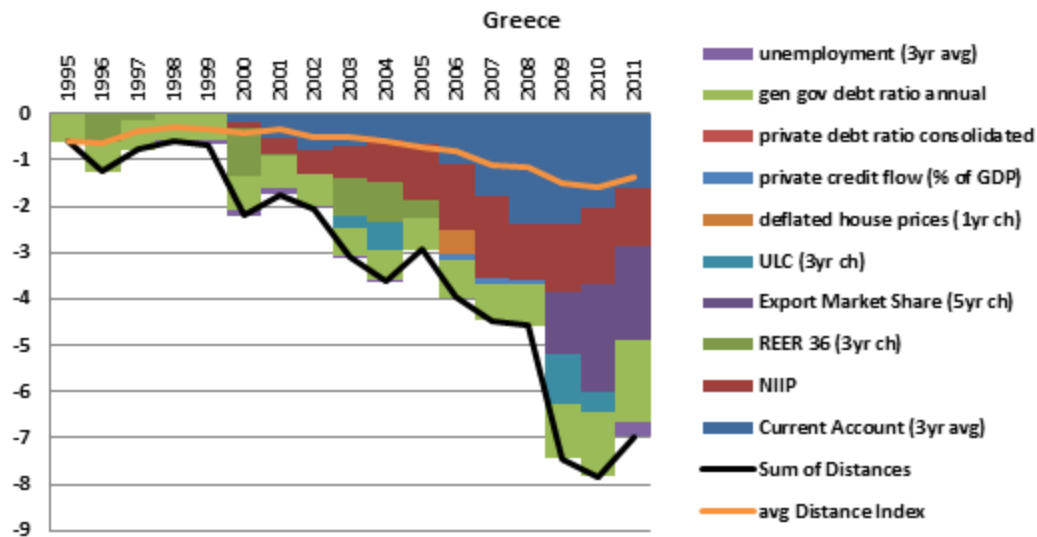
ITALIA – CONSECVENTA CU SINE INSASI



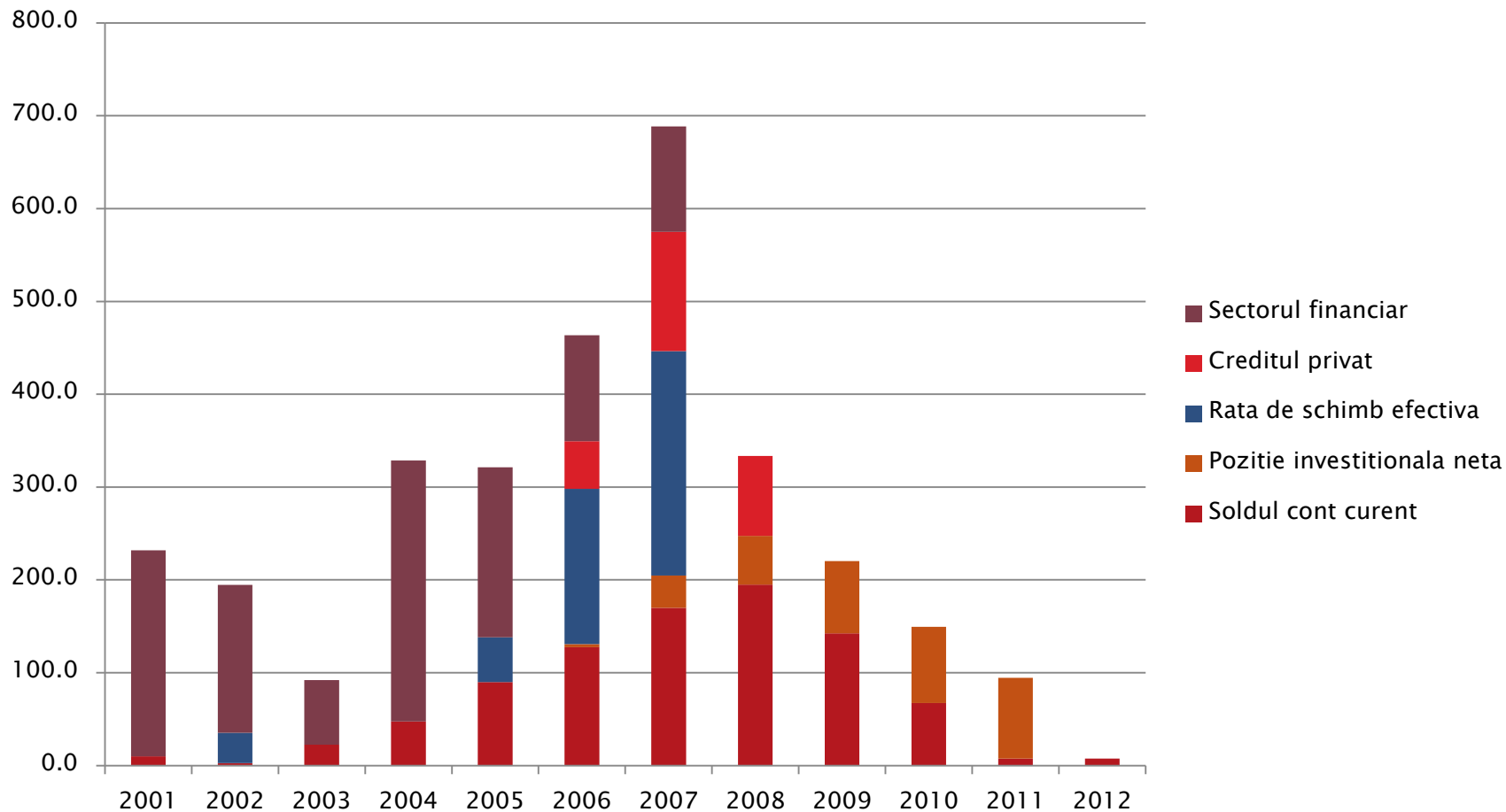
IRLANDA – A FOST CUM A FOST



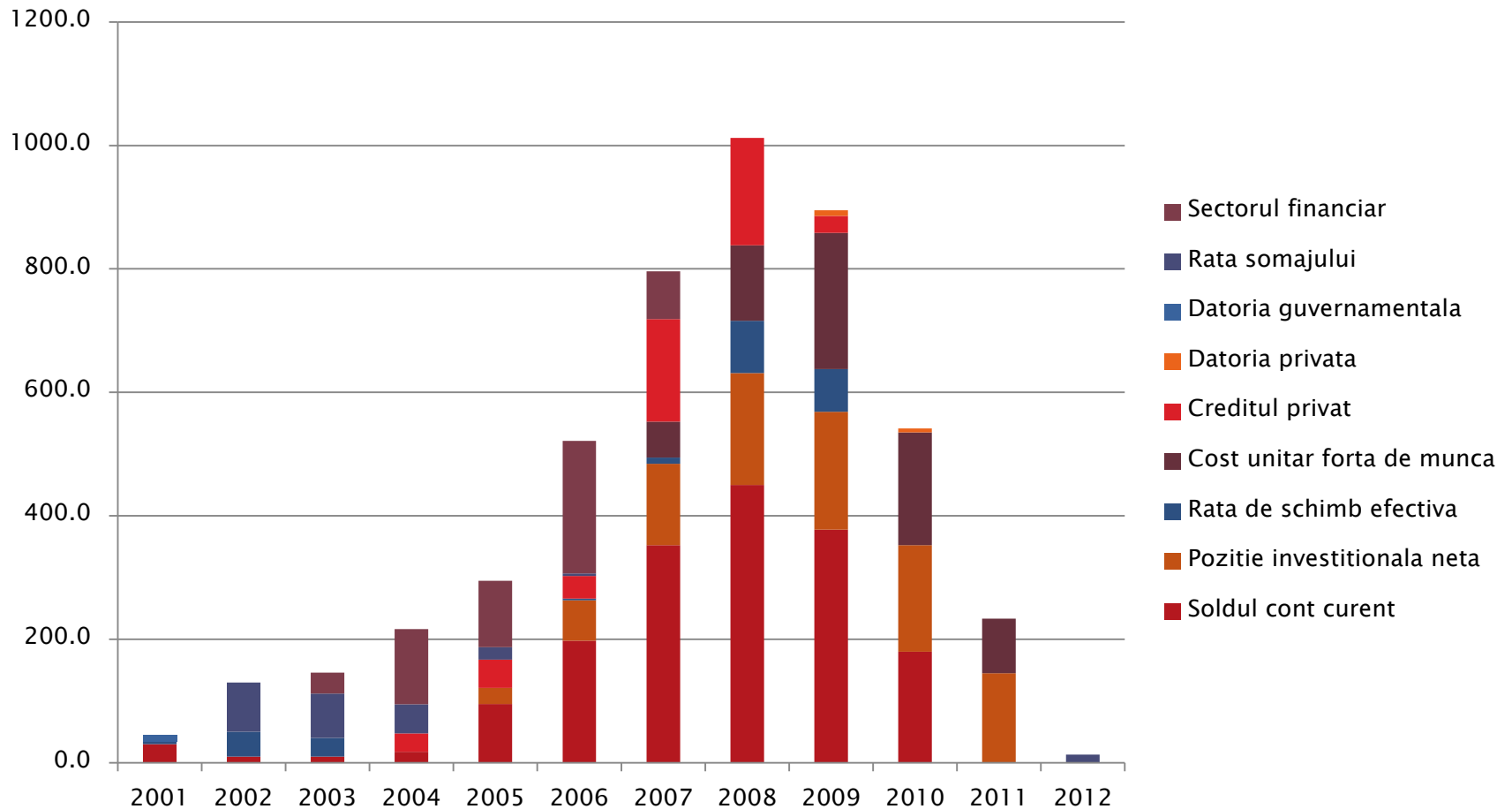
GRECIA - CUM POTI PIERDE OLIMPIADA



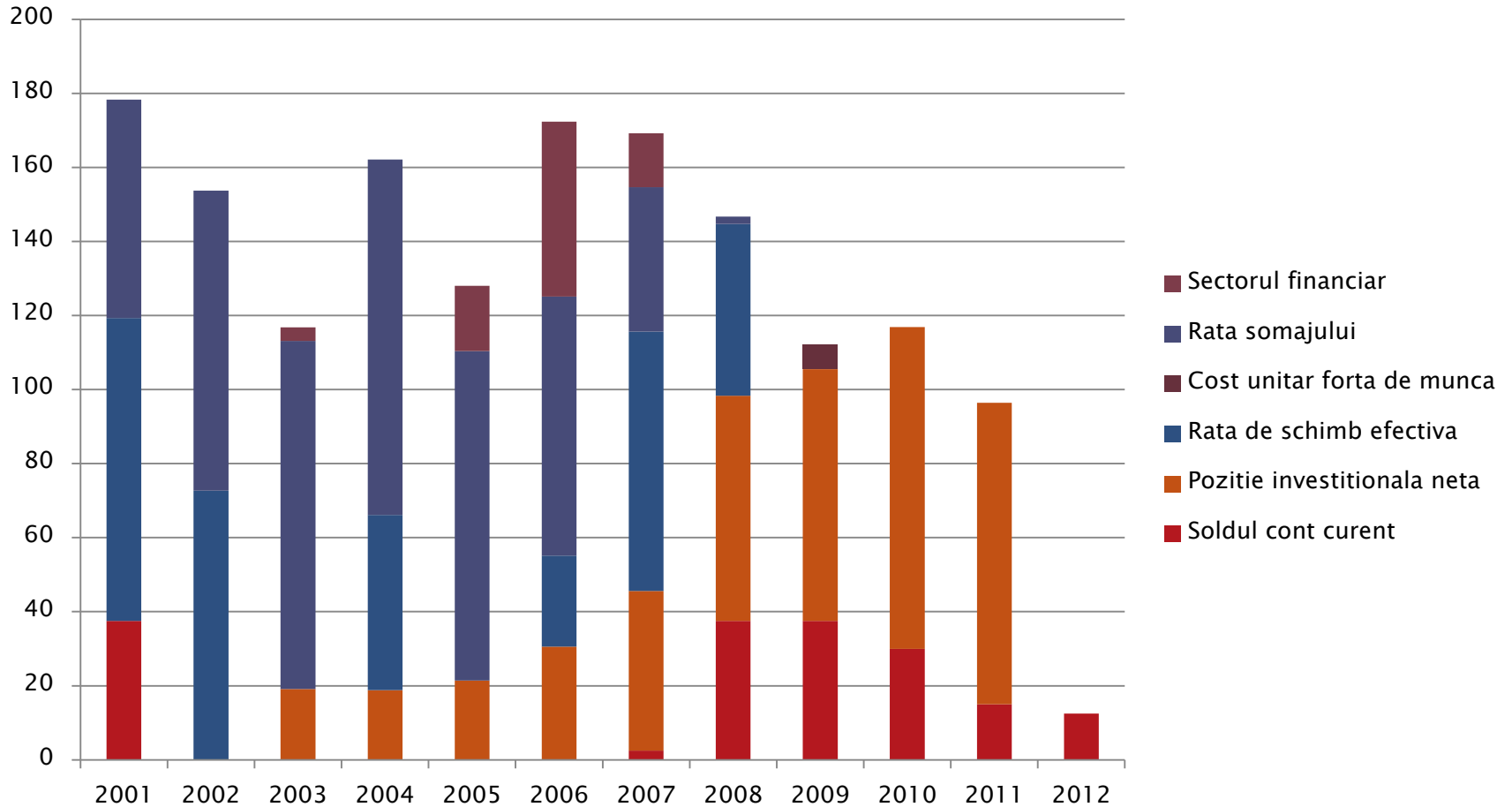
ROMANIA – AM STIUT DAR N-AM CREZUT!



BULGARIA – EXUBERANTA BALCANICA



POLONIA – SA INVATAM DE LA NEMTI



CONCLUZII

- ▶ Tabloul de bord nu aduce informatii fundamentale noi;
- ▶ Tabloul de bord nu este intotdeauna un bun predictor al crizelor;
- ▶ Pragurile de alerta nu au o fundamentare si pot fi contestate;
- ▶ Nu este stabilit nivelul cu care pragurile de alerta pot fi depasite inainte ca procedura de dezechilibru excesiv sa se declanseze;
- ▶ Ramane deschisa chestiunea selectarii tarilor care sunt supuse analizei aprofundate – Comisia isi propune sa interpreteze “calitativ” informatiile din tabloul de bord astfel ca apare un element de arbitrar.
- ▶ Comunicarea publica legata de performanta macroeconomica:
 - Va influenta pietele financiare;
 - Va fi preluata in disputele politice, generind tentatia de a rastalmaci informatiile.
 - Va crea rezistenta politica si sociala.
- ▶ Nu este clar cum va fi preluat “tabloul de bord” in procesul de decizie politica, fara de care ramane un exercitiu steril