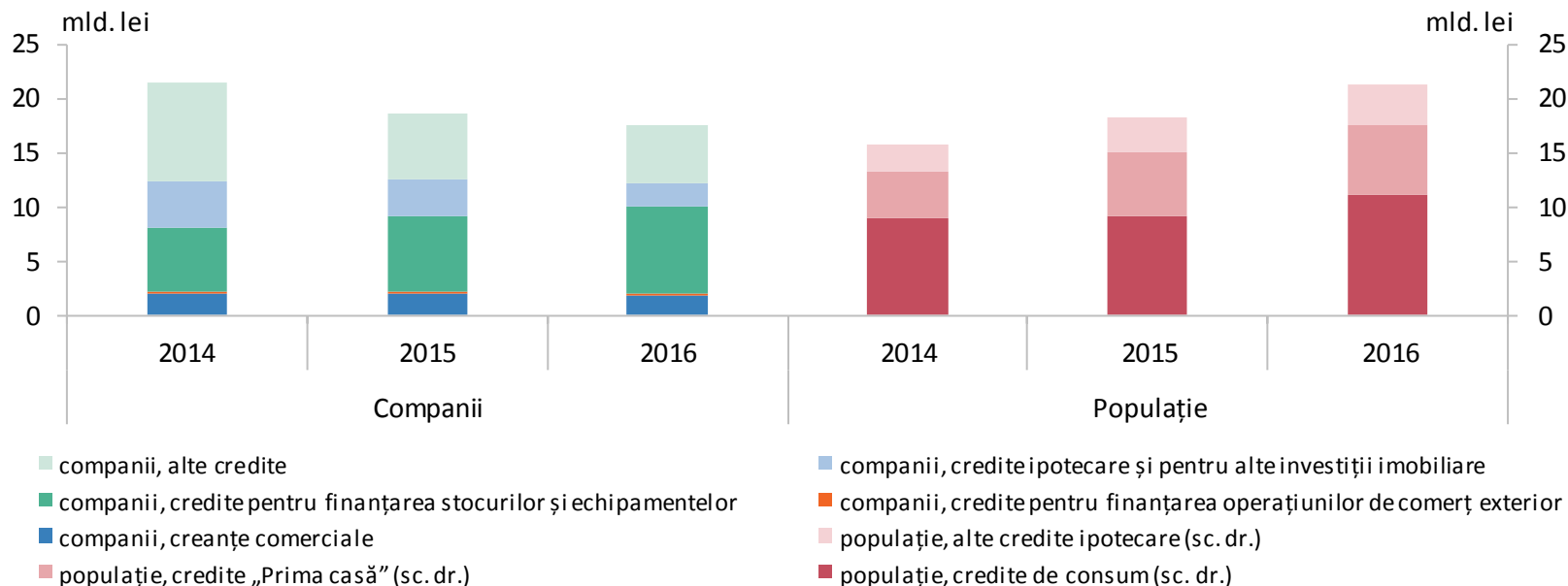

Finanțarea investițiilor: de ce este scăzută creditarea pentru firme?

Liviu Voinea
Viceguvernator

Creditul nou



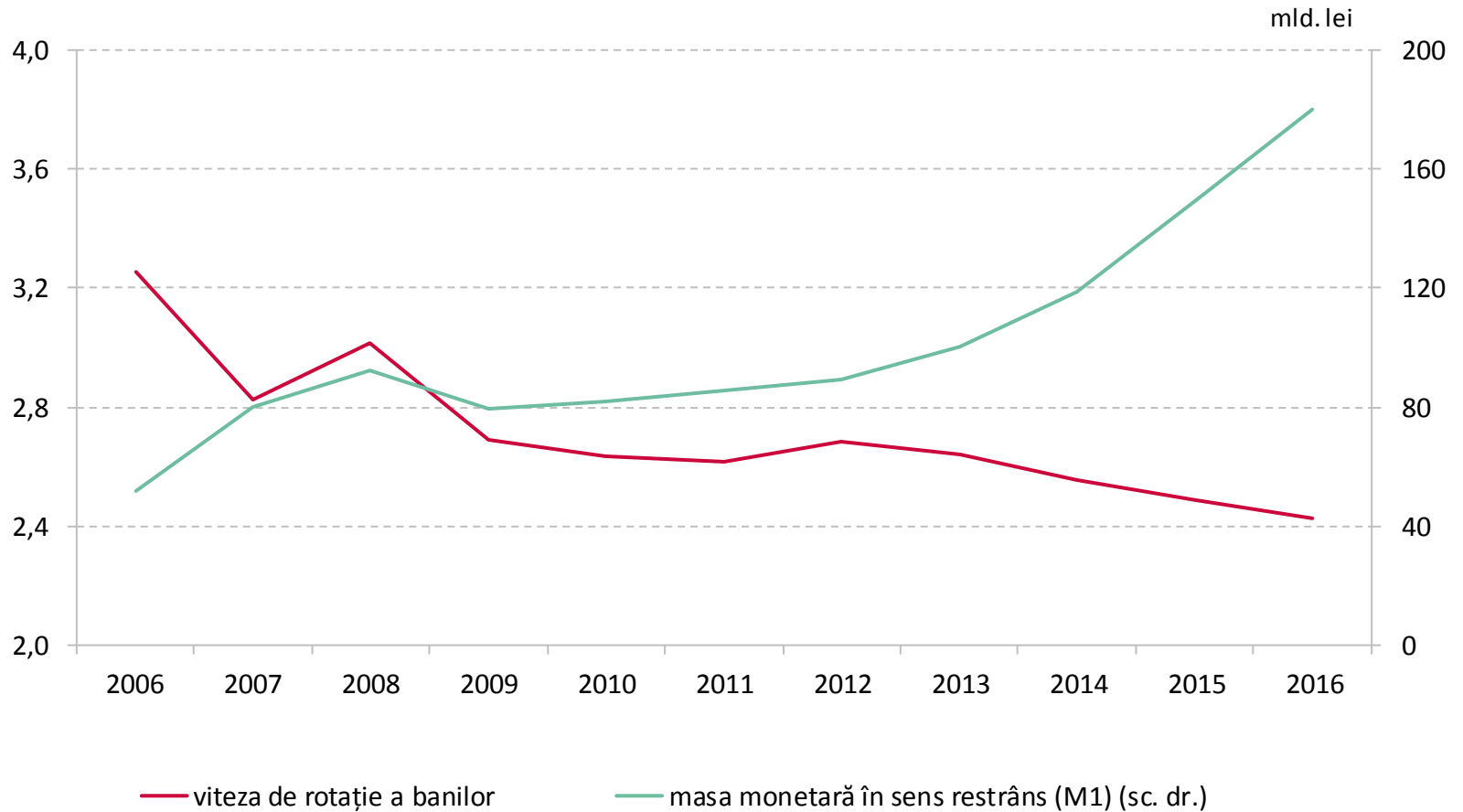
Notă: Creditul nou a fost considerat creditul cu dată de acordare în perioada de referință din care au fost eliminate creditele le care au suferit restructurări, refinanțări. Suplimentar, în cazul companiilor nefinanciare au fost eliminate creditele de trezorerie, în timp ce în cazul populației au fost eliminate și creditele care au suferit conversii din alte monede.

Sursa: MFP, BNR, calcule BNR

- 30% din creditele noi au maturitatea sub 1 an
- În 2016 au ajuns la maturitate credite de peste 8 miliarde RON, peste 50% din volumul de credite noi acordate in același an
- Doar 1/3 din firmele care au accesat un credit nou in 2016 sunt la primul credit

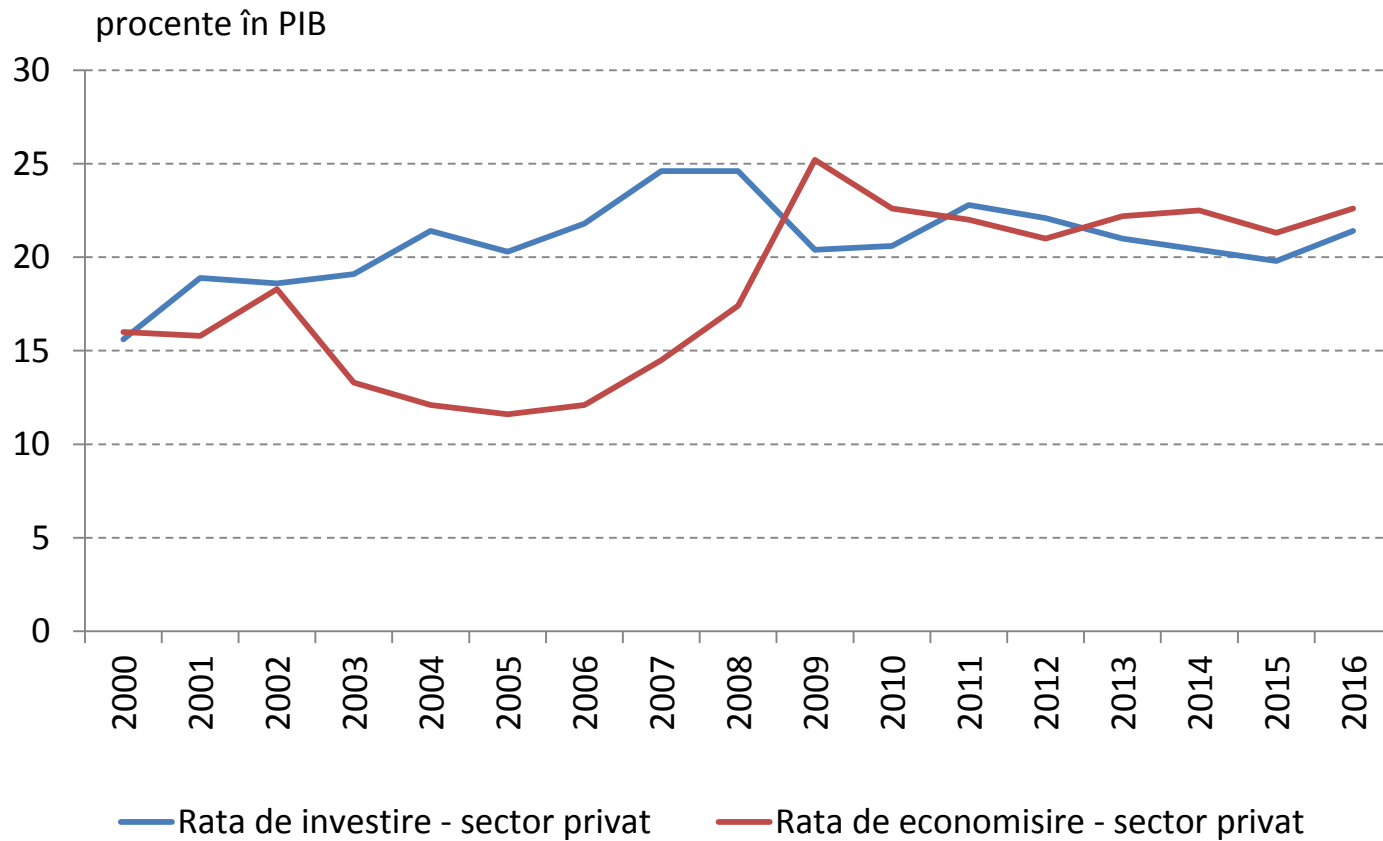
Stoc credit acordat de băncile locale către firme: 13,3% PIB

Preferința pentru lichiditate



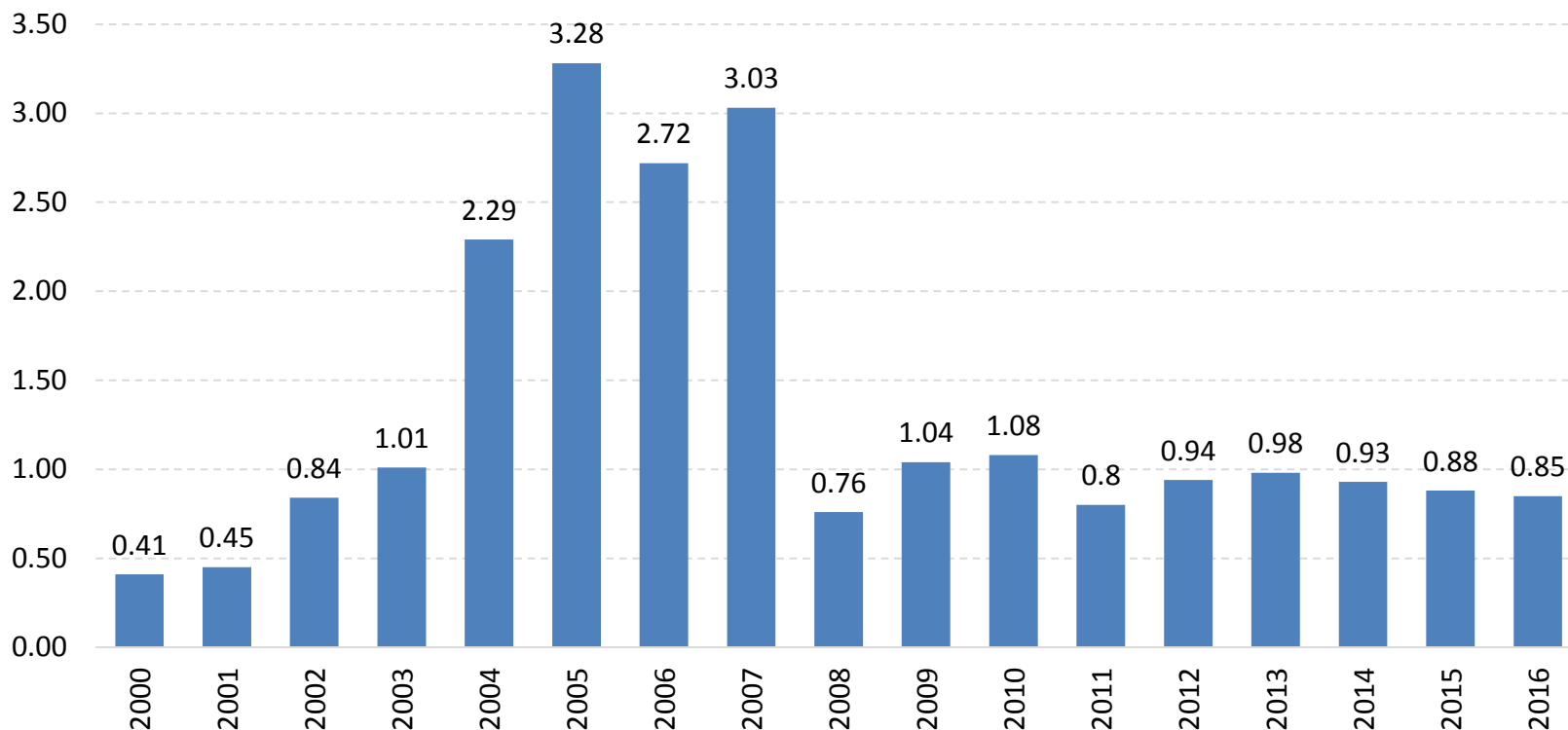
Sursa: BNR

Latura cererii



Sursa: INS, calcule BNR

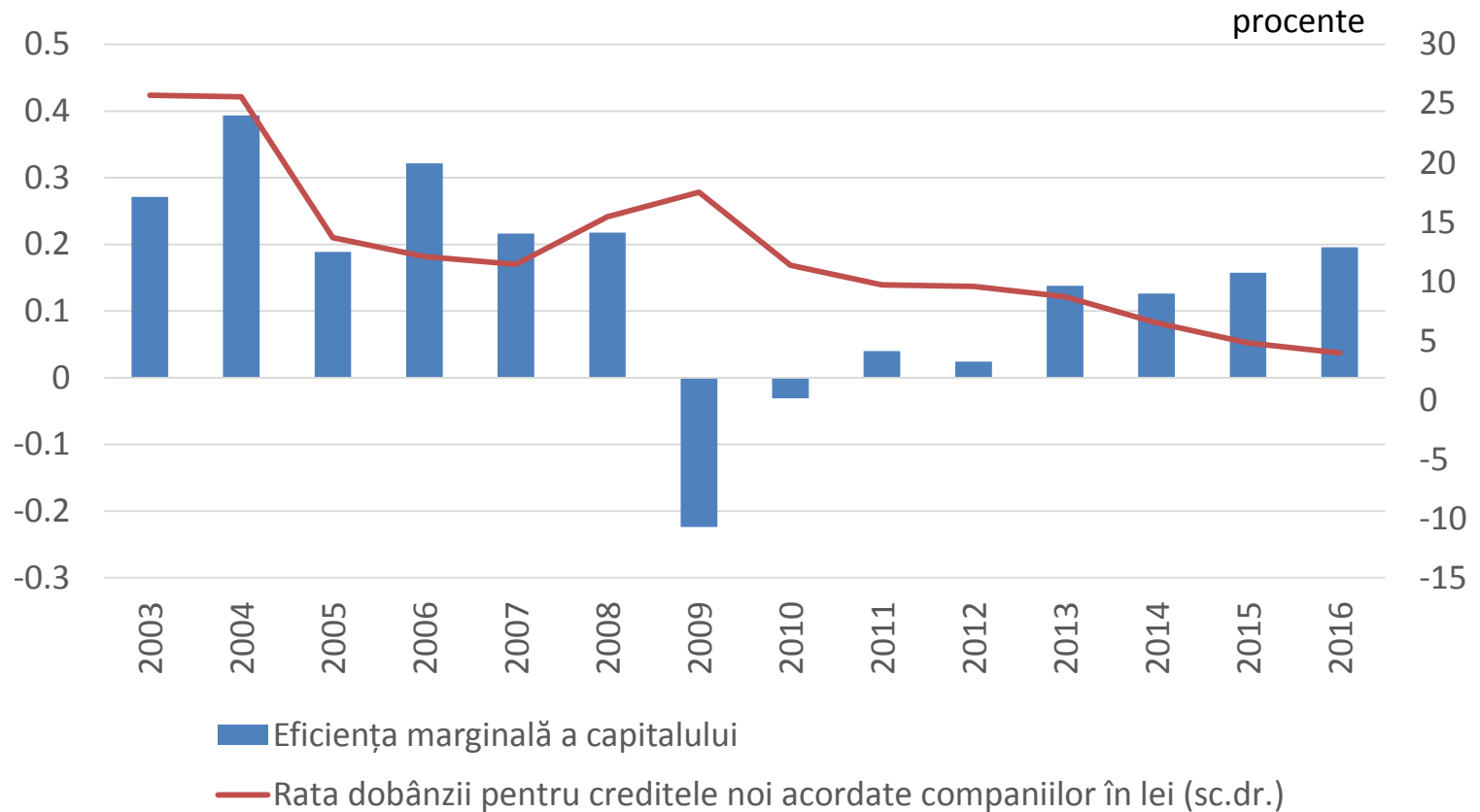
Tobin's Q pentru companiile listate la BVB



Q = valoarea de piață a firmei/ costul de înlocuire al stocului de capital (valoarea activelor firmei). Un $Q > 1$ stimulează investițiile. Un $Q < 1$ arată prime de risc mari și lipsa de atractivitate a investițiilor.

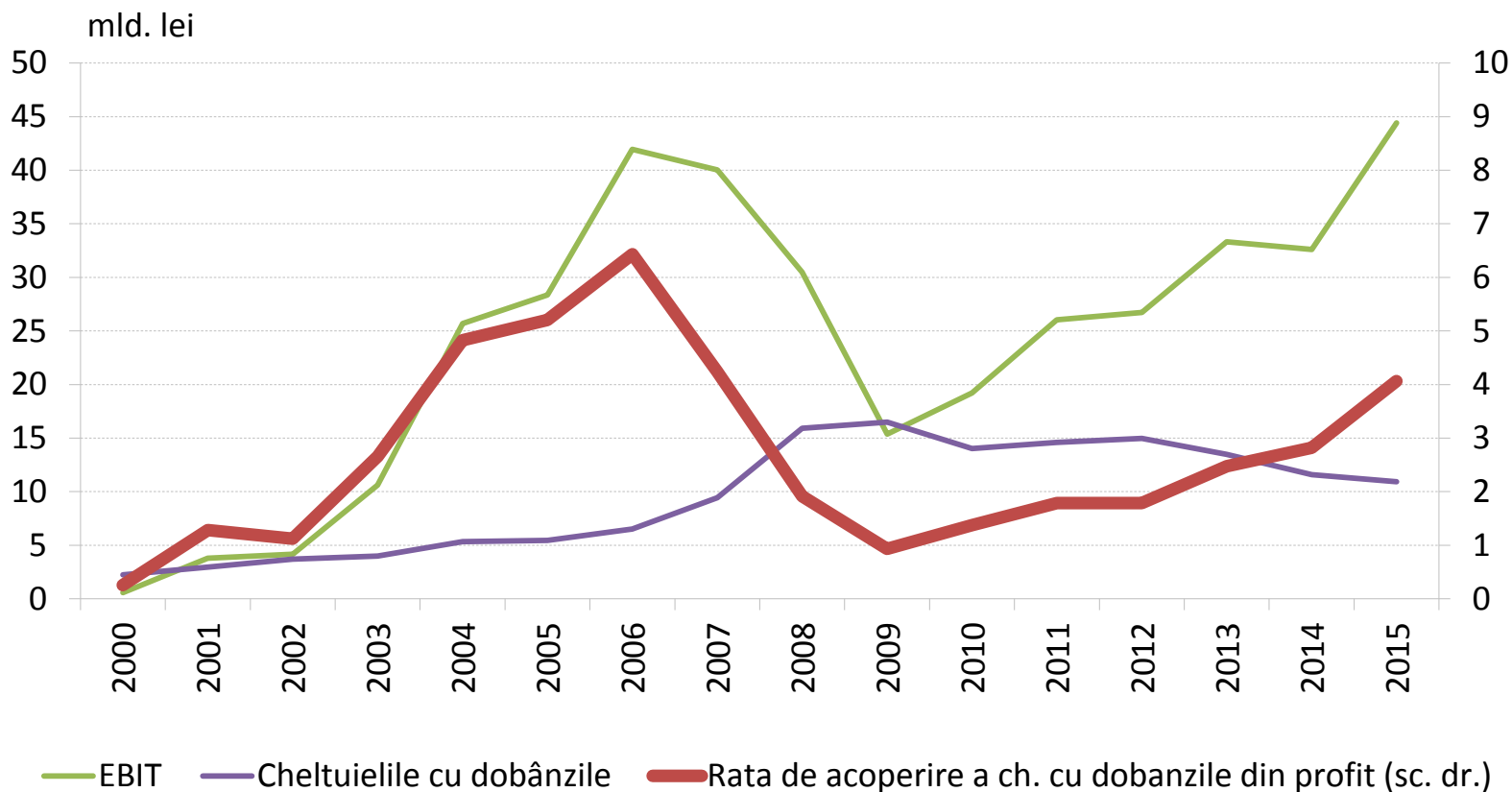
Sursa: Rapoarte lunare BVB

Eficiența marginală a capitalului și costul finanțării



Sursa: AMECO, BNR

Profitabilitatea și cheltuielile cu dobânzile ale companiilor



Sursa: INS, calcule BNR, doar pentru firmele cu credite

An	Nr. companii în economie	Din care, companii care au realizat investiții
2007	605 956	233 098
2008	650 126	232 285
2009	596 856	143 464
2010	596 436	127 099
2011	601 545	140 474
2012	604 460	143 869
2013	603 736	133 155
2014	600 706	132 552
2015	608 246	138 059

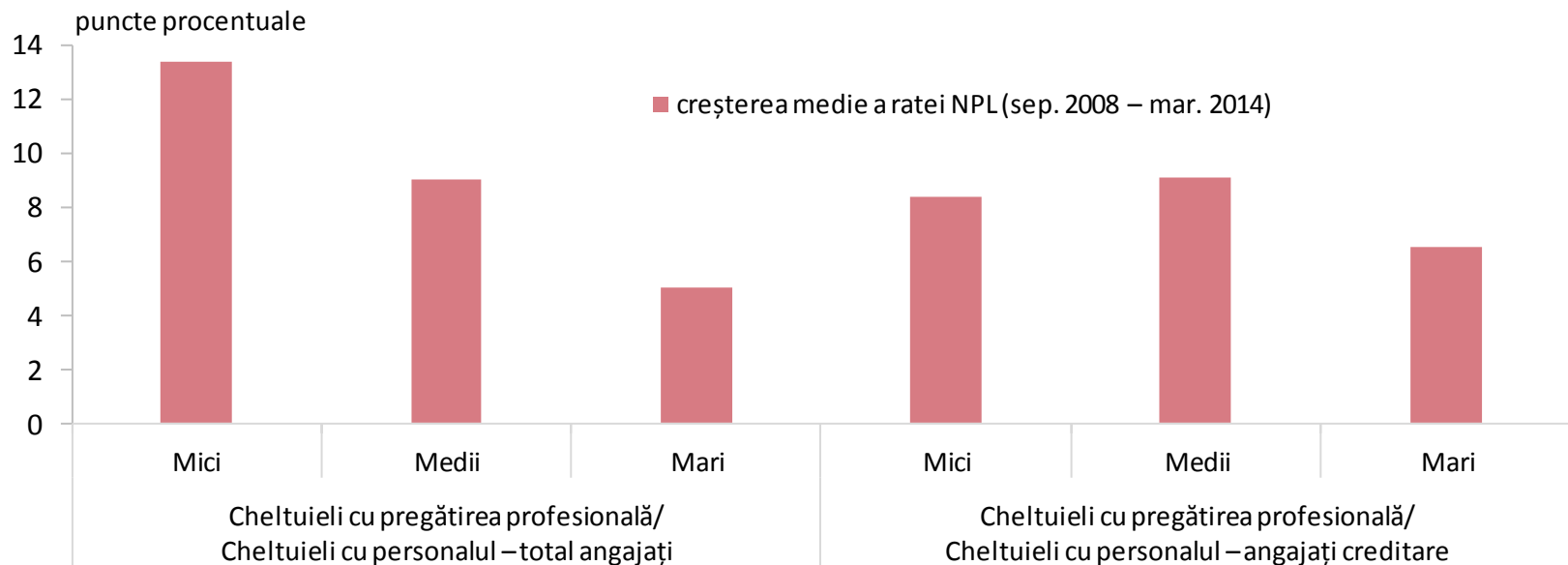
- ❑ Doar 1 firmă din 5 realizează investiții
- ❑ Valoarea medie a investiției: 420 mii RON/ firmă (prea mică pentru capacități noi)

Latura ofertei

- ❑ Supraexpunere la riscul suveran – *fixed income* (cu implicații asupra sensibilității la modificări ale ratei dobânzii)
- ❑ Structură încă ineficientă (doar 1/3 din personalul bancar lucrează în creditare)
- ❑ Model de *business* orientat către populație (doar 1/3 din personalul de creditare lucrează pentru firme)
- ❑ Model de *business* bazat pe marje, nu pe volum

Latura ofertei (continuare)

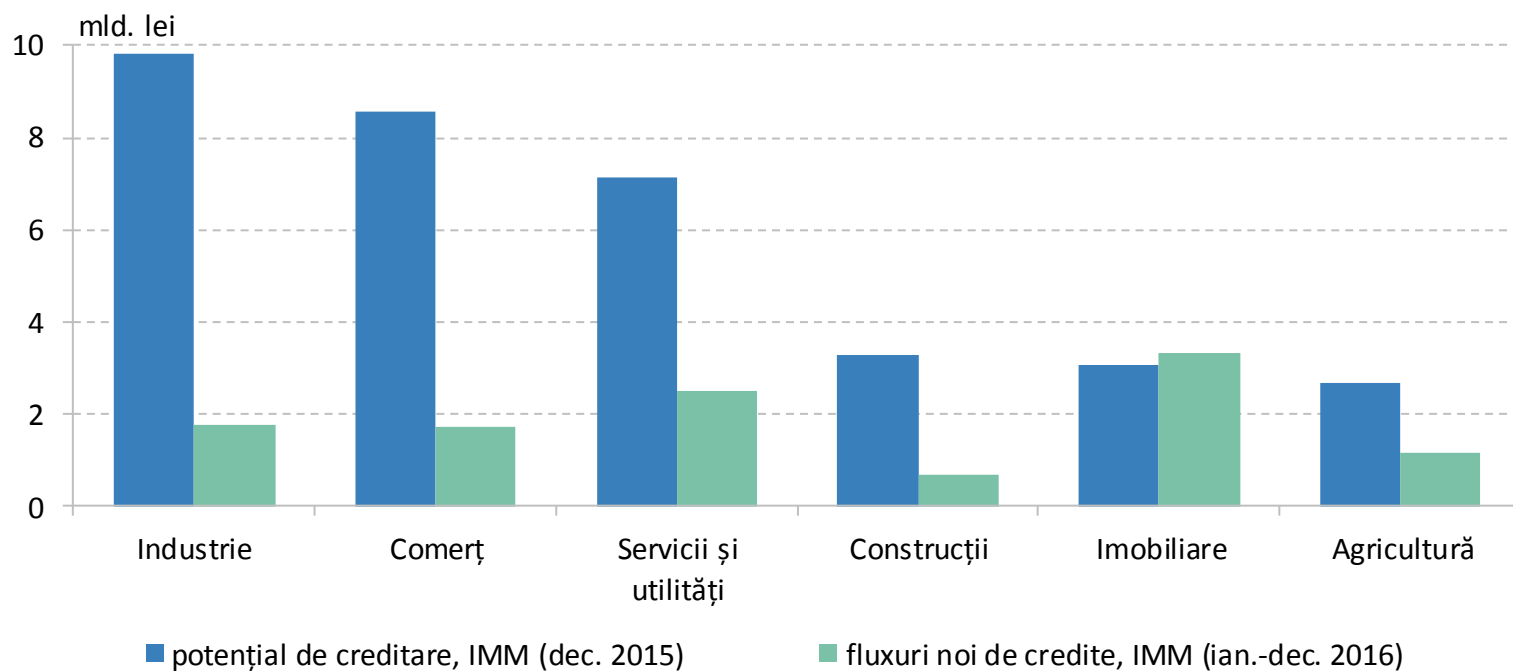
- Pregătirea personalului care lucrează direct cu firmele trebuie îmbunătățită: rata NPL este invers proporțională cu gradul de pregătire profesională



Notă: Perioada aleasă vizează punctul de maxim al ratei creditelor neperformante aferente companiilor și populației; categoriile mici, medii și mari se referă la amplasarea în treimea inferioară, a doua treime, respectiv ultima treime a distribuției raportului cheltuieli cu pregătirea profesională/cheltuieli cu personalul.

Sursa: Chestionar BNR privind nivelul de pregătire a personalului bancar, iunie 2016

Potențialul nevalorificat de creditare



Sursa: BNR, MFP

□ 12 200 firme, cu un potențial de creditare de circa 5% din PIB