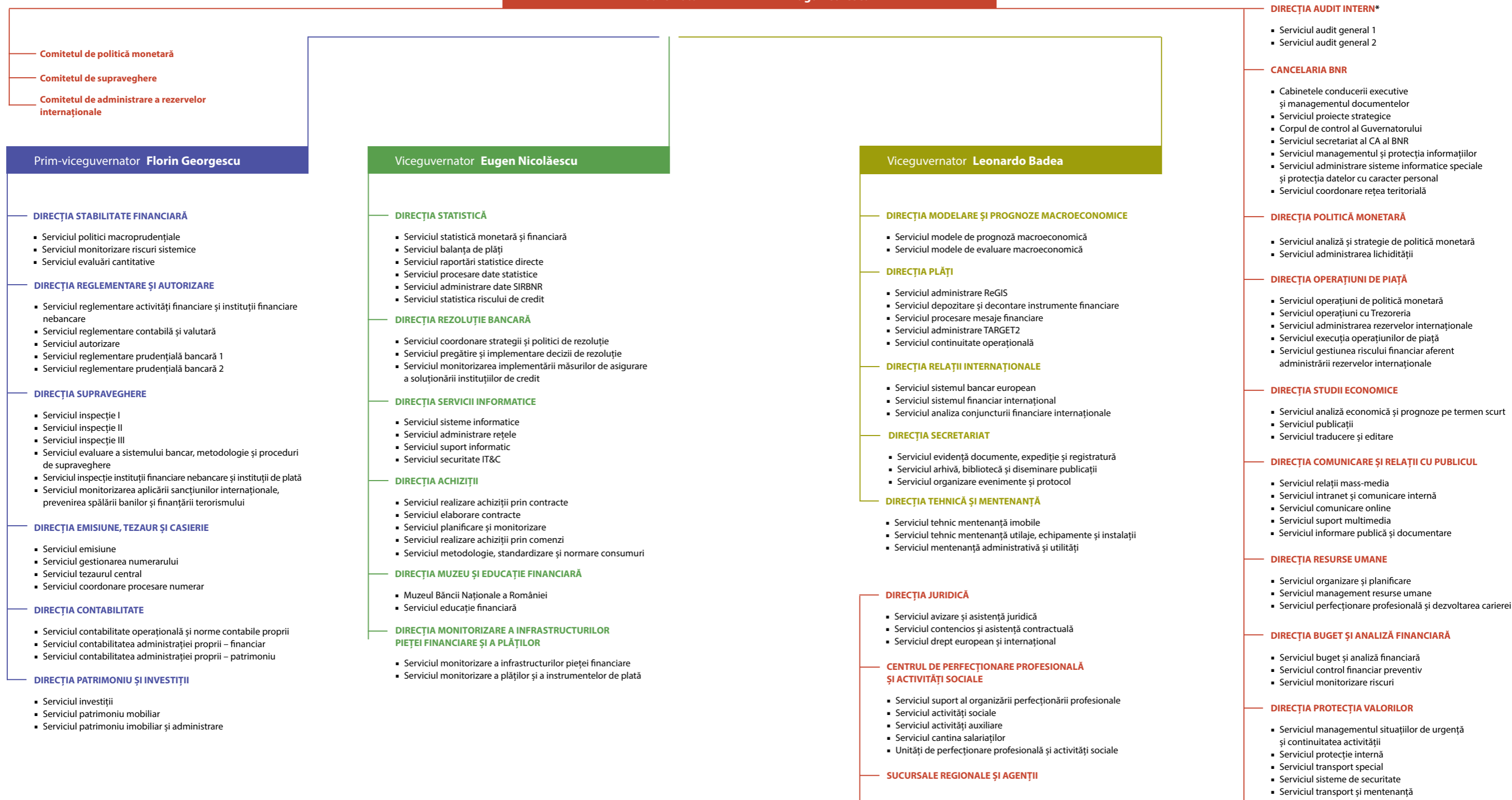


Organigrama Băncii Naționale a României

CONSILIUL DE ADMINISTRAȚIE

Comitetul de audit

Guvernator
Mugur Isărescu



Notă:
Corespondența culorilor arată coordonarea structurilor
*Direcția audit intern este subordonată funcțional Comitetului de audit și administrativ guvernatorului Băncii Naționale a României.